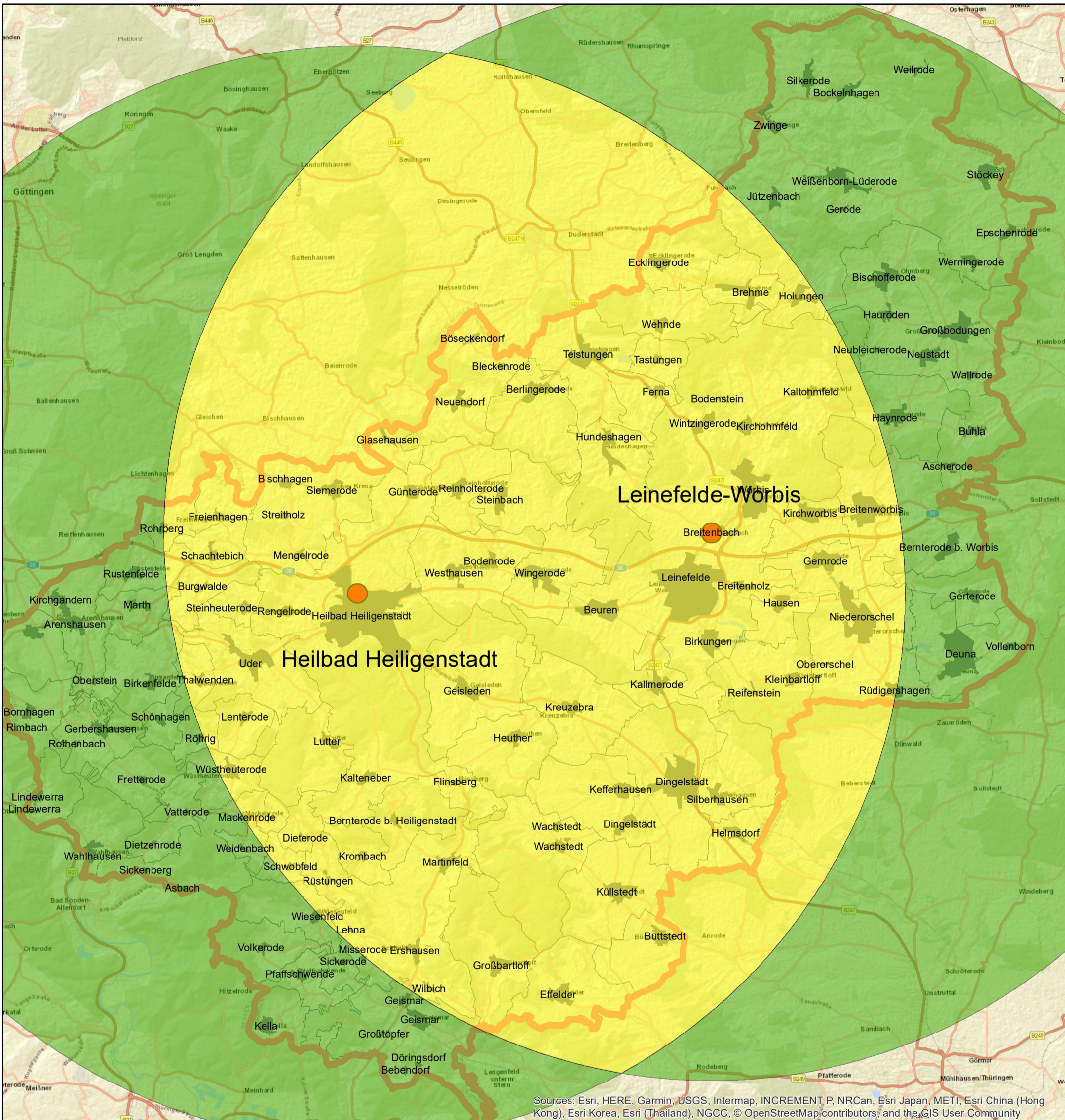


# Anlage B.1 – Abdeckung RW, TLF 4000, GW-L2 (Radius 22 km) Heilbad Heiligenstadt, Leinefelde-Worbis



## Legende

- Kategorie 1
- Kategorie 2
- Gemeindegebiete im Landkreis Eichsfeld
- Gemarkungsgrenzen im Landkreis Eichsfeld
- Kreisgebiet - Landkreis Eichsfeld

0 2,5 5 10 15 Kilometer

● Heilbad Heiligenstadt

● Leinefelde-Worbis

1:150.000

Verfasser: Kreientwicklung  
Landkreis Eichsfeld

Datum: 30.07.2019