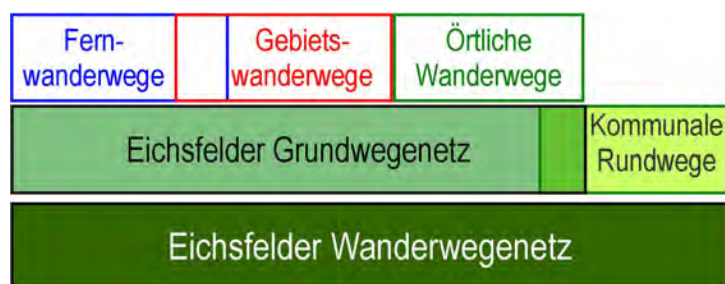
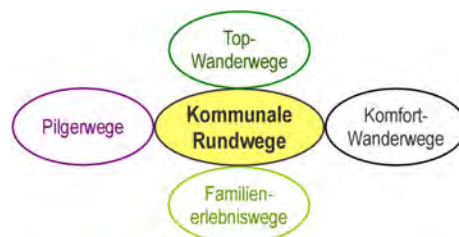


## Wanderkonzeption Eichsfeld - Kurzfassung -

### 1. Wegekonzept (Vorschlag einer künftigen Wegestruktur)

Die Wanderwege im Landkreis Eichsfeld werden als ein zusammenhängendes Wanderwegenetz verstanden. Das Netz bildet eine Einheit. Es setzt sich aus folgenden Wegearten zusammen:

Fernwanderwege	für mehrtägige Wanderungen (drei Tage und mehr, d.h. ab ca. 50 km Länge) im Eichsfeld und den angrenzenden Gebieten Fernwanderwege haben einen Namen.
Gebietswanderwege	bleiben in einem Wandergebiet, ermöglichen Wanderungen bis zu drei Tagen (d.h. bis ca. 60 km). Sie ergänzen die Fernwanderwege und verbinden zwei wichtige Ziele oder Ausgangspunkte. Sie verlaufen möglichst nicht oder nur für kürzere Strecken auf Fernwanderwegen.
Örtliche Wanderwege	ergänzen als <b>Streckenwanderwege</b> das Netz der Fern- und Gebietswanderwege, sie dienen zur Feinerschließung der Region, d.h. dass sie a) weiterer wichtiger Ziele und Ausgangspunkte anbinden b) sinnvolle Verbindungen/Ergänzungen zwischen den Fern- und Gebietswanderwegen schaffen.
Kommunale Wanderwege	sind kürzere <b>Rundwanderwege</b> von einem klar definierten Ausgangspunkt aus, sie können auf eine spezielle Zielgruppe zugeschnitten sein.



Fern-, Gebiets- und Örtliche Wanderwege ergänzen sich zu einem zusammenhängenden Wanderwegenetz. Dieses Netz wird als **Eichsfelder Grundwegenetz** bezeichnet. Zusammen mit den Kommunalen (Rund-) Wanderwegen bildet es das **Eichsfelder Wanderwegenetz**, das alle Wanderwege umfasst.

Für das Eichsfelder Wanderwegenetz gilt:

- eine zusammenhängende Einheit, alle Wege sind miteinander verbunden und verknüpft
- Einbindung aller wichtigen Ziele und Ausgangspunkte
- Markierung und Ausschilderung nach einer einheitlichen und durchgängigen Systematik
- ausformulierte Betreuungskonzeption, die dauerhaft die Einheitlichkeit und zuverlässige Nutzung sicherstellt.

Eine herausragende Bedeutung haben die **Top-Wanderwege** (Arbeitstitel), attraktive Rundwanderwege, die vor allem für die Tagesgäste (Einzugsgebiet Eichsfeld, Göttingen, Kassel, Erfurt) gedacht sind. Für Top-Wanderwege gilt ein eigener Qualitätsmaßstab, der vor allem das Wegeformat (viel naturnaher Untergrund, wenig Asphalt) und das Erlebnispotential berücksichtigt.

**2. Beschilderung der Wanderwege**

**2.1. Markierungssystematik**

**Fernwanderwege, z.B.:**

Pilgerweg Loccum - Volkenroda



Harz-Eichsfeld-Thüringer Wald-Weg



Eichsfeld-Wanderweg



Naturparkweg Leine-Werra



**Gebietswanderwege**

Zweistädte-Rundwanderweg



Duderstadt - Worbis

Oberer Dün-Weg



Unterer Dün-Weg



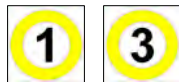
**Örtliche Wanderwege**



**Örtliche Themenwege**



**Kommunale Rundwege**



**Top-Wanderwege**



**2.2. Wegweiser**

Wegweiser, stehen an allen, für den Wanderer wichtigen Stellen im Wegenetz, d.h. an:

- o Kreuzungspunkten markierter Wanderwege
- o wichtigen Ausgangspunkten: Bahnhof, Ortsmitte, Wanderparkplatz, Bushaltestelle (

Den Wegweiser gibt es in zwei Ausprägungen:



15 x 50 cm (Höhe x Breite): drei Ziele (und eine Routenzeile), vor allem für Fern- und Gebietswanderwege

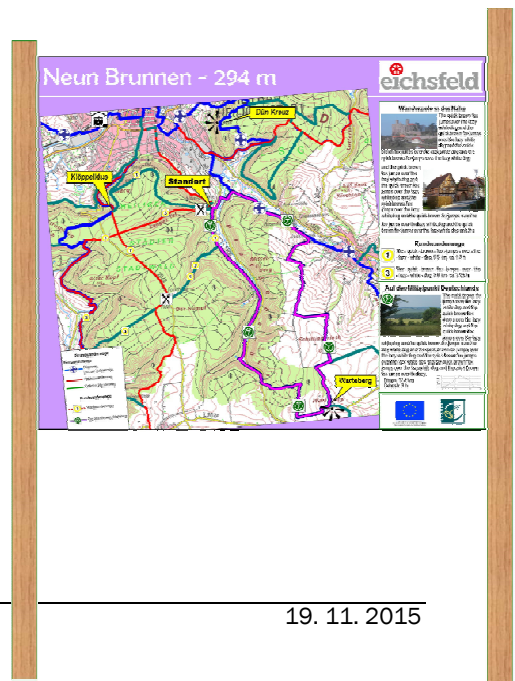


12 x 50 cm (Höhe x Breite): zwei Ziele (und eine Routenzeile), vor allem für Örtliche Wege und Kommunale Rundwege

**2.3. Wanderinformationstafeln**

An den wichtigsten Wanderausgangspunkten für Wanderer: z.B. Bahnhof, Ortsmitte oder ein häufig frequentierter Wanderparkplatz, stehen Wanderinformationstafeln, die grundsätzlich die drei folgenden Elemente enthalten:

- o **Wanderkarte** der näheren Umgebung mit informativer Legende
- o Information über diejenigen **Wanderwege** (Rund- oder Streckenwanderwege), die von dem jeweiligen Standort aus begangen werden können. **Top-Wanderwege** werden besonders herausgestellt
- o **Standortname** der Wandertafel und Standorthöhe



### 3. Betreuung der Wanderwege & der Wanderwegebeschilderung

#### 3.1. Grundsätze der Betreuung

- Aufbauend auf den bisherigen Strukturen, v.a. mit Kreiswegewart sowie Gebiets- und Ortswegewarten
- Zuständigkeit so weit als möglich bei den Kommunen, übergeordnete Wege und Aufgaben beim Landkreis oder anderen Organisationen (Naturpark, HVE)
- Klare, verbindliche und funktionierende Regelungen und Abläufe für alle anfallenden Aufgaben und Wegearten

#### 3.2. Aufgabenfelder

##### Praktische Arbeiten

- Wegeinstandhaltung
- Einrichtung und Pflege von Wegweiserstandorten
- Markieren der Wanderwege

##### Organisatorische Tätigkeiten, u.a.

- Rekrutierung und Einarbeitung von Wegewarten und Wegebetreuern
- Aktualisierung der digitalen Wegedaten und des digitalen Beschilderungskatasters
- Erhalt des gesamten, miteinander vernetzten Wege- und Beschilderungssystems im Landkreis Eichsfeld, Durchsetzung und Erhalt der Wanderkonzeption

#### 3.3. Aufgabenteilung (Vorschlag)

Für eine funktionierende Betreuung und Pflege der Wanderwegeinfrastruktur sind viele Beteiligte notwendig, die sich gemeinsam dem Ziel verpflichtet sehen, eine hohe Qualität der Wanderwege und der Wanderwegebeschilderung sicherzustellen. Tragende Säulen sind die ehrenamtlichen Wegewarte und die Kommunen. Der Landkreis und HVE unterstützen die Kommunen.

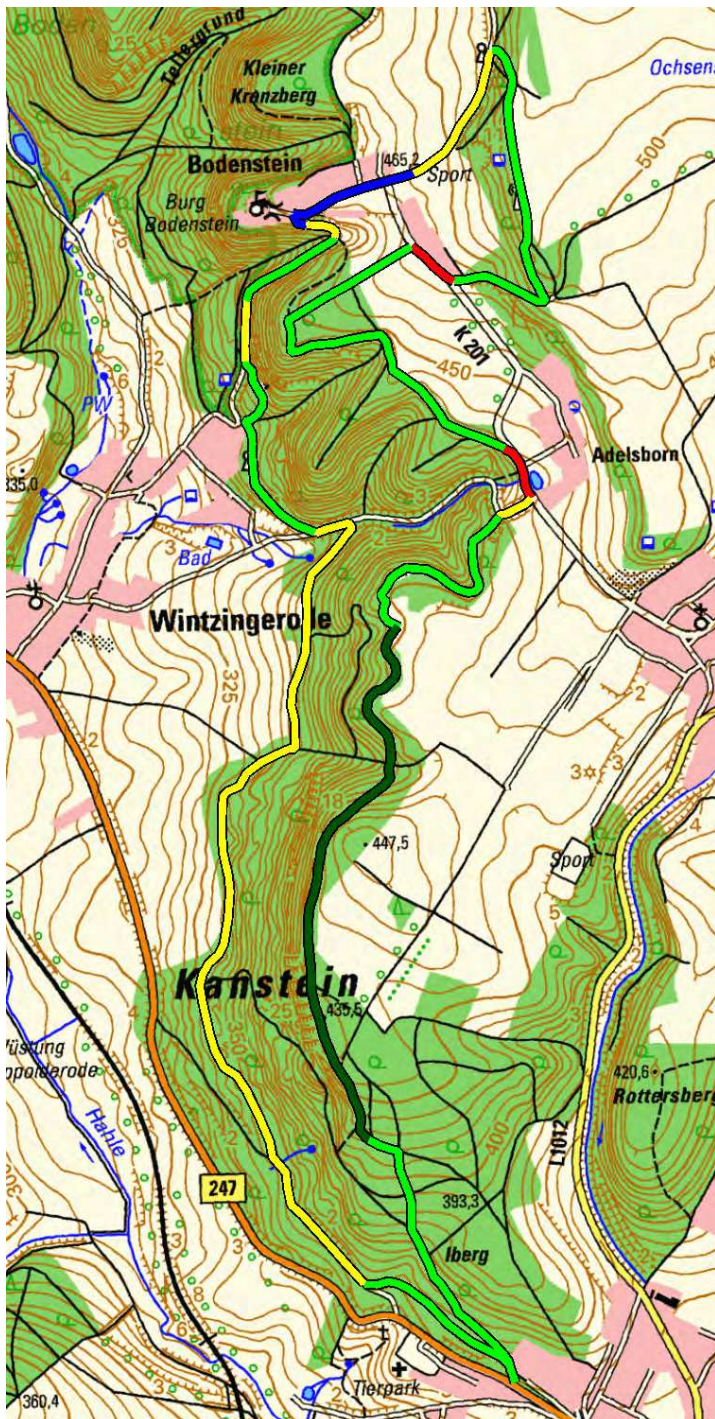
Die wichtigsten Akteure und ihre Aufgaben:

<b>Kreiswegewart</b>	<ul style="list-style-type: none"> <li>○ Koordination der Tätigkeit der Gebiets- und Ortswegewarte</li> <li>○ Markierung des Eichsfelder Grundwegenetzes</li> <li>○ Schulung und fachliche Betreuung der Orts- und Gebietswegewarte</li> </ul>
<b>Ortswegewart</b>	<ul style="list-style-type: none"> <li>○ Markierung der Örtlichen und Kommunalen Wanderwege</li> <li>○ Kontrolle von Wegweisern</li> <li>○ Markierung der im Tätigkeitsgebiet verlaufenden Fern- und Gebietswanderwege</li> </ul>
<b>Kommunen</b>	<ul style="list-style-type: none"> <li>○ Wegeinstandhaltung</li> <li>○ Einrichten von Wegweiserstandorten</li> <li>○ Einrichtung von Kommunalen Rundwanderwegen</li> <li>○ Finanzierung sämtlicher Maßnahmen</li> <li>○ Ortswegewart(e): Berufung und Einsetzung</li> </ul>
<b>Landkreis</b>	<ul style="list-style-type: none"> <li>○ Unterstützung der Kommunen, z.B. bei Genehmigungsverfahren</li> <li>○ Einsetzung eines Kreiswegewarts</li> <li>○ Gesamtkoordination von Wanderangeboten im Landkreis Eichsfeld</li> <li>○ Digitale Wanderwegeverwaltung</li> </ul>
<b>HVE</b>	<ul style="list-style-type: none"> <li>○ Vermarktung Top-Wanderwege und Wandern im Landkreis Eichsfeld</li> <li>○ Internetseite Wandern im Landkreis Eichsfeld</li> </ul>

# Top-Wanderwege Eichsfeld

Zwischenstand 8.1.2016

## 1. Burg Bodenstein



### a) Bewertung

Sehr schöner, abwechslungs- und erlebnisreicher Wanderweg, viele naturnahe Wege und Pfade  
Besondere Natur- und Kulturattraktionen:

- Katharinenquelle
- Gruft derer von Wintzingerode
- Burg Bodenstein
- Bornberg (Harz-Blick)
- Hainbuchenallee
- Mühlhauser Berg
- Kanstein

### b) Zertifizierung

Zertifizierung möglich als

- traumtour (Qualitätsweg)
- naturvergnügen (Qualitätsweg)
- Premiumweg (muss vom Wanderinstitut geprüft werden)

### c) Stand

Planungsarbeiten abgeschlossen

- Streckenplanung
- Maßnahmenkarte
- Wegweiserstandorte

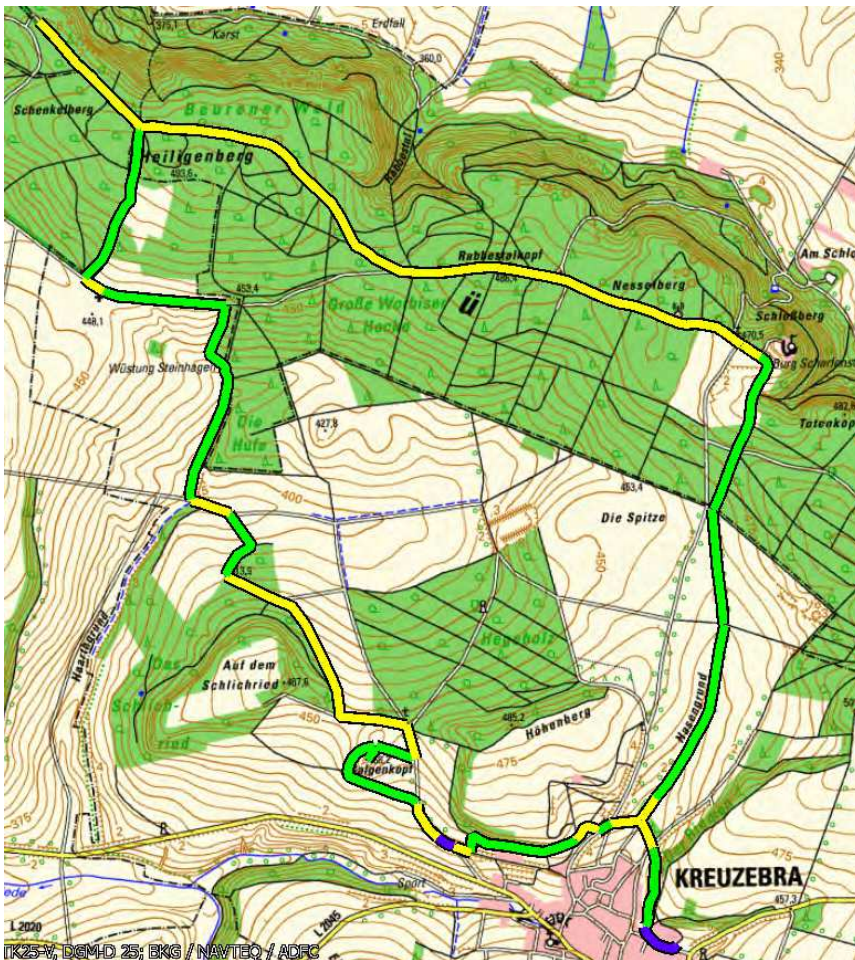
Finanzierung von der Stadt

Leinefelde-Worbis zugesagt

### Nächste Schritte:

Antrag Forsten & Tourismus

## 2. Burg Scharfenstein



### a) Bewertung

größtenteils abwechslungsreicher Wanderweg auf vielen naturnahen Wegen durch kleinstrukturierte Landschaft, lediglich im Dün-Wald zwischen „Schöne Aussicht“ (Hütte Concordia) und Burg Scharfenstein langweilig (breiten Forstweg).  
Besondere Natur- und Kulturattraktionen:

- Burg Scharfenstein
- Hasengrund
- Galgenkopf
- Kapelle Steinhagen
- „Schöne Aussicht“ (Hütte Concordia)

### b) Zertifizierung

Zertifizierung möglich als traumtour (Qualitätsweg)

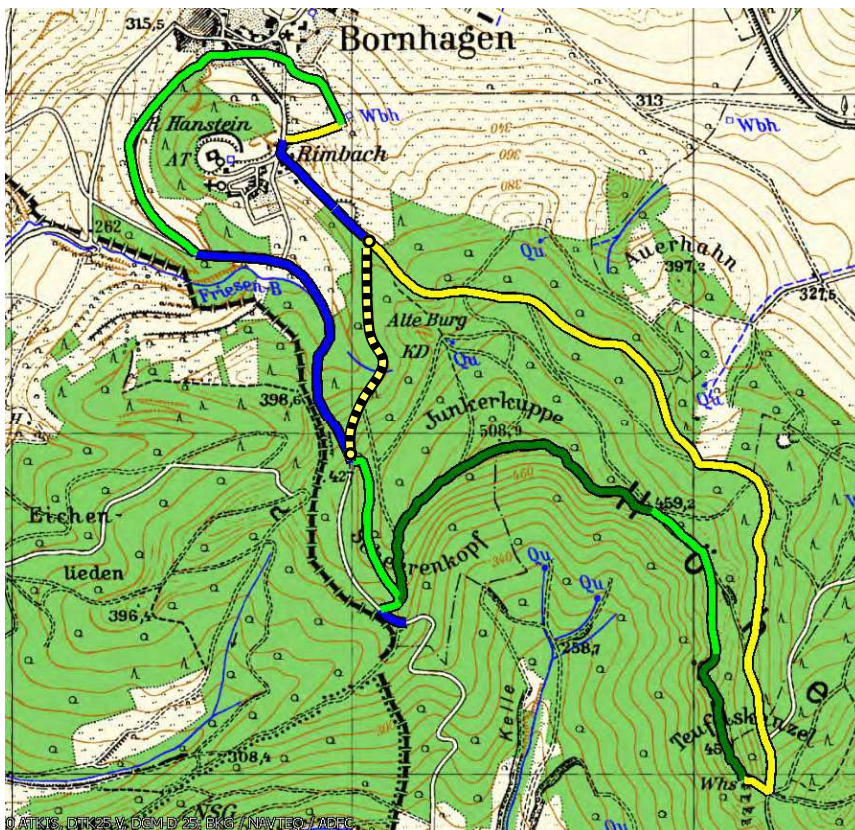
### c) Stand

Planungsarbeiten abgeschlossen  
- Streckenplanung  
- Maßnahmenkarte  
- Wegweiserstandorte  
Finanzierung Teilstrecke von der Stadt Leinefelde-Worbis zugesagt

### Nächste Schritte:

Sicherstellung der Finanzierung  
Antrag Forsten & Tourismus

## 3. Teufelskanzel/Burg Hanstein



### a) Bewertung

schöner erlebnisreicher Weg mit Umrundung der Burg Hanstein, besonders schön im Bereich zwischen Teufelskanzel und Lindewerrablick  
Besondere Natur- und Kulturattraktionen:

- Teufelskanzel (Gaststätte)
- Teufelskanzel
- Junkerkuppe
- Lindewerrablick
- Friesenbachweiher
- Burg Hanstein

### b) Zertifizierung

Zertifizierung möglich als traumtour (Qualitätsweg)

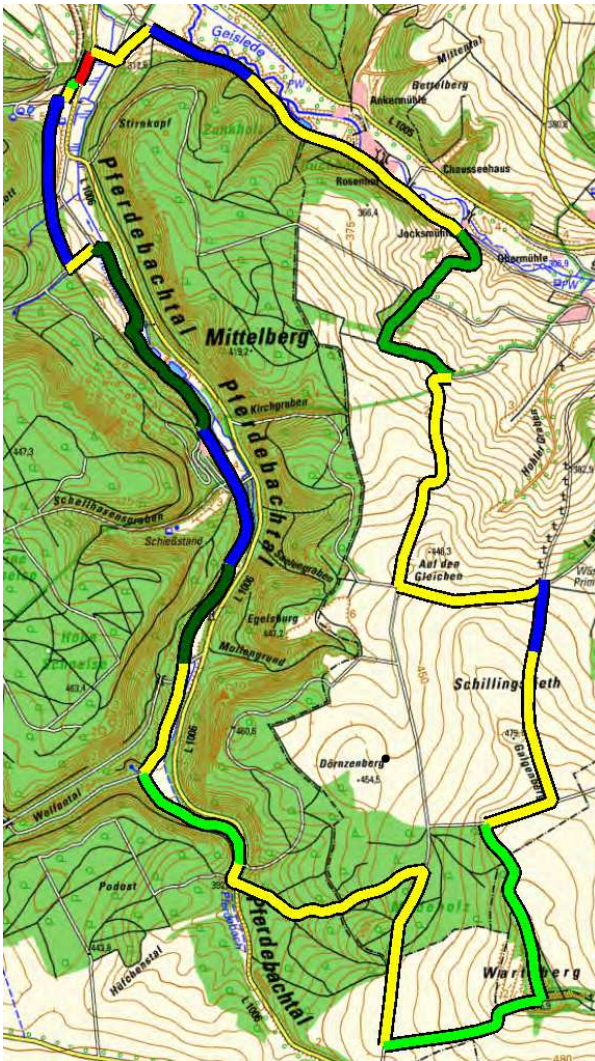
### c) Stand

Planungsarbeiten abgeschlossen  
- Streckenplanung  
- Maßnahmenkarte  
- Wegweiserstandorte  
noch keine Finanzierungszusage

### Nächste Schritte:

Sicherstellung der Finanzierung  
Antrag Forsten & Tourismus

## 4. Wartberg



### a) Bewertung

hübscher, abwechslungs- und ausichtsreicher Wanderweg durch das Pferdebachtal und zum Wartberg  
Besondere Natur- und Kulturattraktionen:

- Pferdebachtal
- Angelteiche im Pferdebachtal
- Wartberg
- St. Antonius-Kapelle

### b) Zertifizierung

Zertifizierung möglich als traumtour (Qualitätsweg)

### c) Stand

Planungsarbeiten abgeschlossen

- Streckenplanung
- Maßnahmenkarte
- Wegweiserstandorte

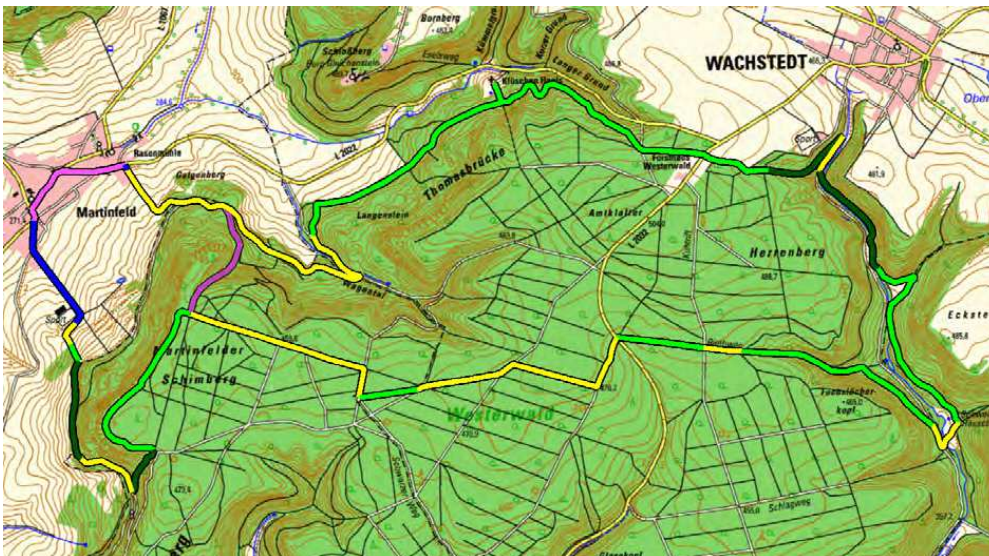
Finanzierung Teilstrecke von der Stadt Heiligenstadt zugesagt

### Nächste Schritte:

Sicherstellung der Finanzierung

Antrag Forsten & Tourismus

## 5. Westerwald



### b) Zertifizierung

Zertifizierung möglich als traumtour (Qualitätsweg)

### c) Stand

Planungsarbeiten abgeschlossen

- Streckenplanung
- Maßnahmenkarte
- Wegweiserstandorte

VG Ershausen/Geismar übernimmt Koordination  
noch keine endgültige Finanzierungszusage

### Nächste Schritte:

Sicherstellung der Finanzierung

Antrag Forsten & Tourismus

### a) Bewertung

insgesamt schöner erlebnisreicher Weg durch den nördlichen Westerwald

Besondere Natur- und Kulturattraktionen:

- Sinterquellen
- Schweizer Häuschen
- Ershäuser Fenster (Aussicht)
- Klüsch Hagis
- Martinfelder Fenster (Aussicht)
- Kreuz am Galgenberg
- Luttergrund